

INFORMACIÓN GENERAL

Nombre del producto : Cámara digital USB Snap

Descripción : Las cámaras Snap Series, con sensores CMOS de Sony utilizan USB2.0 para transmisión rápida. Con carcasa de aluminio y compresión MJPEG, logran hasta 30FPS (5MP y 8MP). Integran motor ISP para excelente color, y SDK multiplataforma (Windows, Linux, macOS, Android). Rango espectral 380-650nm, balance de blancos ROI, motor de color ultrafino, y captura de imágenes/videos. Operan entre -10°C y 50°C, con 30-80% RH de humedad. Alimentación DC 5V vía USB. Compatibles con Windows XP/10, macOS, y Linux; requieren CPU Intel Core2 2.8GHz y 2GB RAM. Garantía 2 años



El producto es conforme a las especificaciones definidas en la directiva europea que le incumbe

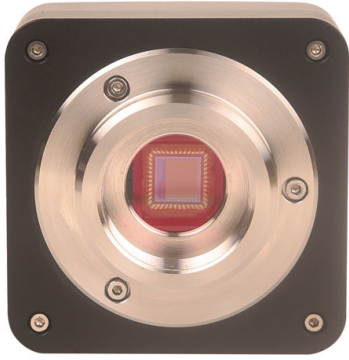
DATOS TÉCNICOS

| referencia | descripción | unidades por ref. |
|--------------|---|-------------------|
| CMUB-0K2-001 | IMX307(C), 1/2.8", 1920 x 1080 Pixel, 2MP | 1 |
| CMUB-0K5-001 | IMX335(C), 1/2.8", 2592 x 1944 Pixel, 5MP | 1 |
| CMUB-0K8-001 | IMX274(C), 1/2.5", 3840 x 2160 Pixel, 8MP | 1 |

EMBALAJE Y DATOS LOGÍSTICOS

| referencia | vol (l) | kg | TARIC | GTIN |
|--------------|---------|------|----------|----------------|
| CMUB-0K2-001 | 76,56 | 3,50 | 90118000 | 08434868111950 |
| CMUB-0K5-001 | 76,56 | 3,50 | 90118000 | 08434868111967 |
| CMUB-0K8-001 | 76,56 | 3,50 | 90118000 | 08434868111974 |

FOTO DEL PRODUCTO



GENERAL INFORMATION

Product name : Digital camera with USB output SNAP

Description : The Snap Series cameras, featuring Sony CMOS sensors, use USB2.0 for fast transmission. With an aluminum casing and MJPEG compression, they achieve up to 30FPS (5MP and 8MP). They integrate an ISP engine for excellent color and a cross-platform SDK (Windows, Linux, macOS, Android). Spectral range 380-650nm, ROI white balance, ultra-fine color engine, and image/video capture. They operate between -10°C and 50°C, with 30-80%RH humidity. Powered via DC 5V through USB. Compatible with Windows XP/10, macOS, and Linux; require Intel Core2 2.8GHz CPU and 2GB RAM. 2-year warranty



Complies with the specifications defined in the European directive

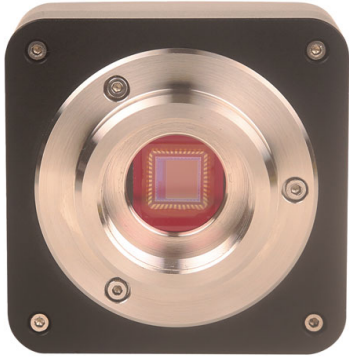
TECHNICAL DATA

| reference | description | pcs/pack |
|--------------|--|----------|
| CMUB-0K2-001 | IMX307(C), 1/2.8", 1920 x 1080 Pixel, 2MP | 1 |
| CMUB-0K5-001 | IMX335(C), 1/2.8", 2592 x 1944 Pixel, 5MP | 1 |
| CMUB-0K8-001 | IMX274(C), 1/2.5", 3840 x 2160 Pixel, 8MP | 1 |

PACKAGING AND LOGISTICS

| reference | vol (l) | kg | TARIC | GTIN |
|--------------|---------|------|----------|----------------|
| CMUB-0K2-001 | 76,56 | 3,50 | 90118000 | 08434868111950 |
| CMUB-0K5-001 | 76,56 | 3,50 | 90118000 | 08434868111967 |
| CMUB-0K8-001 | 76,56 | 3,50 | 90118000 | 08434868111974 |

PRODUCT PHOTO



INFORMATIONS GÉNÉRALES

Nom produit : Caméra numérique avec sortie USB Snap

Description : Les caméras Snap Series, avec capteurs CMOS de Sony, utilisent l'USB2.0 pour une transmission rapide. Avec boîtier en aluminium et compression MJPEG, elles atteignent jusqu'à 30FPS (5MP et 8MP). Elles intègrent un moteur ISP pour une excellente gestion des couleurs, et un SDK multiplateforme (Windows, Linux, macOS, Android). Plage spectrale de 380-650nm, balance des blancs ROI, moteur de couleur ultra-fin et capture d'images/vidéos. Elles fonctionnent entre -10°C et 50°C, avec une humidité de 30 à 80%RH. Alimentation DC 5V via USB. Compatibles avec Windows XP/10, macOS et Linux ; nécessitent un processeur Intel Core2 2,8GHz et 2Go de RAM. Garantie 2 ans



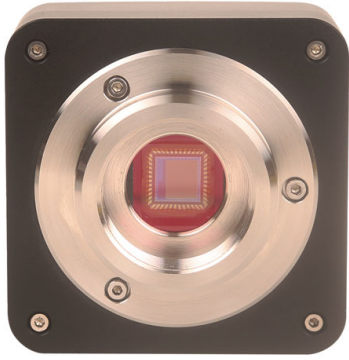
Conforme aux spécifications définies dans la directive européenne

DONNÉES TECHNIQUES

| référence | description | unités par ref. |
|--------------|---|-----------------|
| CMUB-0K2-001 | IMX307(C), 1/2.8", 1920 x 1080 Pixel, 2MP | 1 |
| CMUB-0K5-001 | IMX335(C), 1/2.8", 2592 x 1944 Pixel, 5MP | 1 |
| CMUB-0K8-001 | IMX274(C), 1/2.5", 3840 x 2160 Pixel, 8MP | 1 |

EMBALLAGE ET LOGISTIQUE

| référence | vol (l) | kg | TARIC | GTIN |
|--------------|---------|------|----------|----------------|
| CMUB-0K2-001 | 76,56 | 3,50 | 90118000 | 08434868111950 |
| CMUB-0K5-001 | 76,56 | 3,50 | 90118000 | 08434868111967 |
| CMUB-0K8-001 | 76,56 | 3,50 | 90118000 | 08434868111974 |



INFORMAZIONE GENERALE

Nome del prodotto : Fotocamera digitale con uscita USB Snap

Descrizione : Le fotocamere Snap Series, con sensori CMOS di Sony, utilizzano USB2.0 per una trasmissione rapida. Con una scocca in alluminio e compressione MJPEG, raggiungono fino a 30FPS (5MP e 8MP). Integrano un motore ISP per colori eccellenti e SDK multiplatforma (Windows, Linux, macOS, Android). Gamma spettrale 380-650nm, bilanciamento del bianco ROI, motore di colore ultra-fine e cattura di immagini/video. Operano tra -10°C e 50°C, con un'umidità del 30-80%RH. Alimentazione DC 5V tramite USB. Compatibili con Windows XP/10, macOS e Linux; richiedono CPU Intel Core2 2,8GHz e 2GB di RAM. Garanzia 2 anni



Conforme alle specifiche definite nella direttiva europea

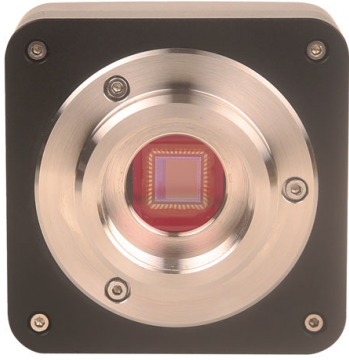
DATI TECNICI

| referenza | descrizione | unità per ref. |
|--------------|---|----------------|
| CMUB-0K2-001 | IMX307(C), 1/2.8", 1920 x 1080 Pixel, 2MP | 1 |
| CMUB-0K5-001 | IMX335(C), 1/2.8", 2592 x 1944 Pixel, 5MP | 1 |
| CMUB-0K8-001 | IMX274(C), 1/2.5", 3840 x 2160 Pixel, 8MP | 1 |

IMBALLAGGIO E DATI LOGISTICI

| referenza | vol (l) | kg | TARIC | GTIN |
|--------------|---------|------|----------|----------------|
| CMUB-0K2-001 | 76,56 | 3,50 | 90118000 | 08434868111950 |
| CMUB-0K5-001 | 76,56 | 3,50 | 90118000 | 08434868111967 |
| CMUB-0K8-001 | 76,56 | 3,50 | 90118000 | 08434868111974 |

FOTO DEL PRODOTTO



ALGEMENE INFORMATIE**Produktnaam : Digitale camera's met USB-uitgang Snap**

Beschrijving : De Snap Series camera's, met Sony CMOS-sensoren, gebruiken USB2.0 voor snelle transmissie. Met een aluminium behuizing en MJPEG-compressie halen ze tot 30FPS (5MP en 8MP). Ze integreren een ISP-motor voor uitstekende kleurweergave en een cross-platform SDK (Windows, Linux, macOS, Android). Spectraalbereik 380-650nm, ROI-witbalans, ultrafijne kleurmotor en beeld-/video-opname. Ze werken tussen -10°C en 50°C, met 30-80% relatieve vochtigheid. Voeding via DC 5V via USB. Compatibel met Windows XP/10, macOS en Linux; vereisen een Intel Core2 2,8GHz CPU en 2GB RAM. 2 jaar garantie



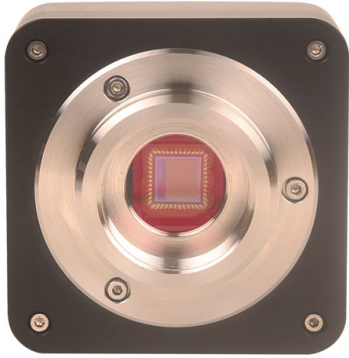
Product voldoet aan de specificaties van de desbetreffende Europese richtlijn.

TECHNISCHE GEGEVENS

| referentie | beschrijving | stuks per ref. |
|--------------|---|----------------|
| CMUB-0K2-001 | IMX307(C), 1/2.8", 1920 x 1080 Pixel, 2MP | 1 |
| CMUB-0K5-001 | IMX335(C), 1/2.8", 2592 x 1944 Pixel, 5MP | 1 |
| CMUB-0K8-001 | IMX274(C), 1/2.5", 3840 x 2160 Pixel, 8MP | 1 |

VERPAKKING EN LOGISTIEKE GEGEVENS

| Referentie | vol (l) | kg | TARIC | GTIN |
|--------------|---------|------|----------|----------------|
| CMUB-0K2-001 | 76,56 | 3,50 | 90118000 | 08434868111950 |
| CMUB-0K5-001 | 76,56 | 3,50 | 90118000 | 08434868111967 |
| CMUB-0K8-001 | 76,56 | 3,50 | 90118000 | 08434868111974 |



ALLGEMEINE INFORMATIONEN

Produktname : Digitale Mikroskopkamera mit USB, Serie Snap 1S**Beschreibung :**

Die Kameras der Snap 1S-Serie mit Sony CMOS-Sensoren nutzen USB2.0 für eine schnelle Übertragung. Mit einem Aluminiumgehäuse und MJPEG-Kompression erreichen sie bis zu 30FPS (5MP und 8MP). Sie integrieren einen ISP-Motor für eine hervorragende Farbwiedergabe und ein plattformübergreifendes SDK (Windows, Linux, macOS, Android). Spektralbereich 380-650nm, ROI-Weißabgleich, ultrafeiner Farbengine und Bild-/Videoaufnahme. Betriebstemperatur zwischen -10°C und 50°C, mit 30-80% relativer Luftfeuchtigkeit. Stromversorgung über DC 5V via USB. Kompatibel mit Windows XP/10, macOS und Linux; erfordert Intel Core2 2,8GHz CPU und 2GB RAM. Garantie 2 Jahre.



Erfüllt die in der europäischen Richtlinie definierten Spezifikationen

TECHNISCHE DATEN

| Artikelnummer | Beschreibung | Stückzahlpro Artikel |
|---------------|---|----------------------|
| CMUB-0K2-001 | IMX307(C), 1/2.8", 1920 x 1080 Pixel, 2MP | 1 |
| CMUB-0K5-001 | IMX335(C), 1/2.8", 2592 x 1944 Pixel, 5MP | 1 |
| CMUB-0K8-001 | IMX274(C), 1/2.5", 3840 x 2160 Pixel, 8MP | 1 |

VERPACKUNG UND LOGISTIKDATEN

| Referenz | vol (l) | kg | TARIC | GTIN |
|--------------|---------|------|----------|----------------|
| CMUB-0K2-001 | 76,56 | 3,50 | 90118000 | 08434868111950 |
| CMUB-0K5-001 | 76,56 | 3,50 | 90118000 | 08434868111967 |
| CMUB-0K8-001 | 76,56 | 3,50 | 90118000 | 08434868111974 |

